

REGIONE PIEMONTE  
 PROVINCIA DI CUNEO

**COMUNE DI CRISSOLO**  
 COMUNITA' MONTANA VALLI PO, BRONDA E INFERNOTTO

**PIANO  
 REGOLATORE  
 GENERALE**

**VARIANTE GENERALE  
 PROGETTO DEFINITIVO**

ALLEGATO ALLA DELIBERAZIONE DEL CONSIGLIO COMUNALE N. \_\_\_\_\_ IN DATA \_\_\_\_\_ ESECUTIVA DAL \_\_\_\_\_

**TAV. 4 - CARTA DI LOCALIZZAZIONE  
 PROBABILE DELLE VALANGHE**

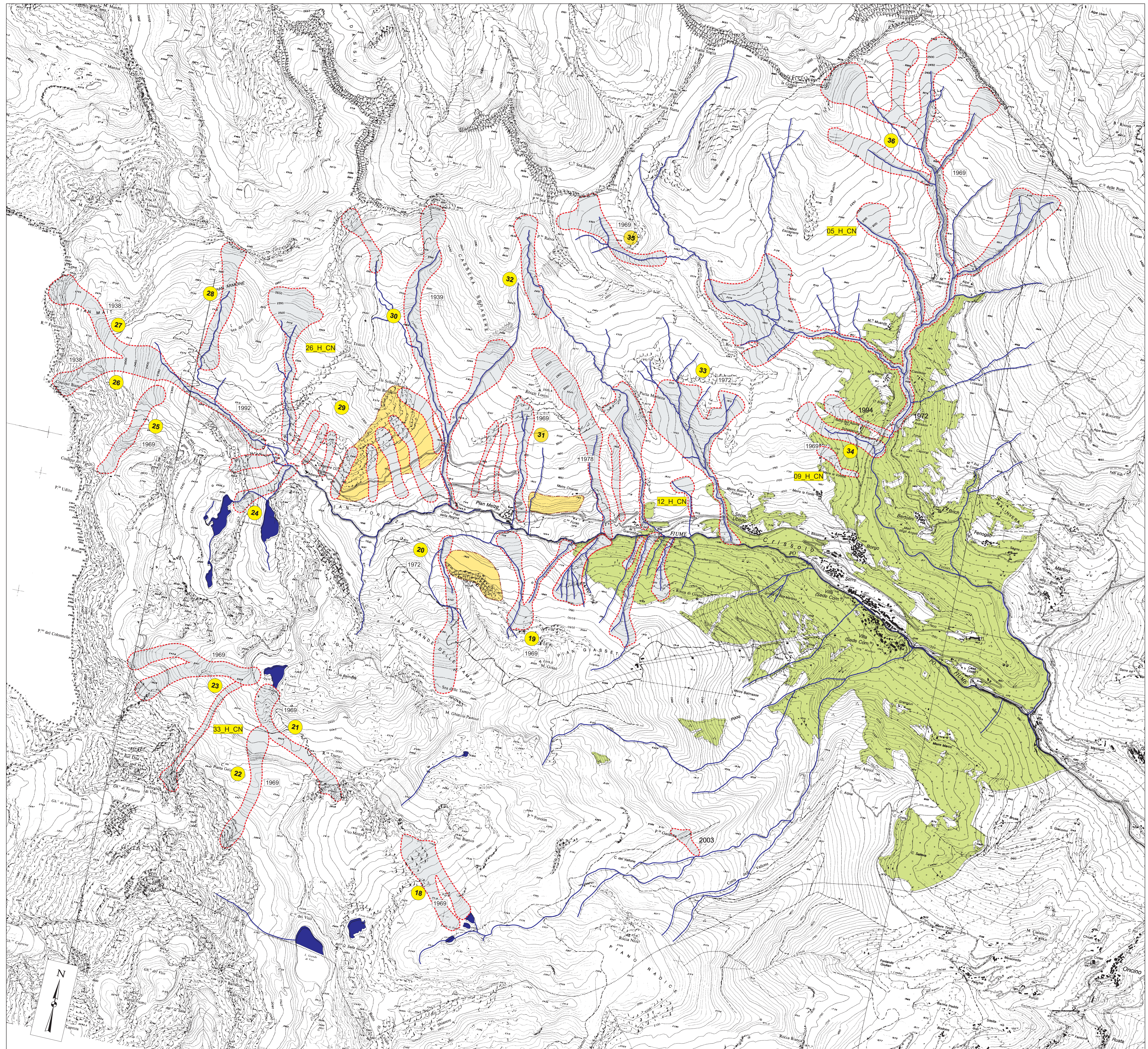
ridisegnata in seguito alle verifiche critiche sia sul terreno che in  
 fotointerpretazione della documentazione bibliografica e delle segnalazioni  
 di tecnici locali sull'argomento valanghe per l'intero territorio comunale  
**alla scala 1:10.000**

VIGENTE DAL 20.3.2014 A SEGUITO PUBBLICAZIONE DELLA DELIBERA DELLA GIUNTA REGIONALE  
 N. 23-7213 DEL 10.03.2014 DI APPROVAZIONE DELLA VARIANTE GENERALE

REDAZIONE: **SG**  
 STUDIO GEOLOGICO  
 10123 TORINO - Via G. Pomba, 9  
 Email: mervo@sgcall.it - Tel/Fax 011535890

DATA: MARZO 2014  
 IL SINDACO:  
 IL SEGRETARIO COMUNALE:  
 IL RESPONSABILE DEL PROCEDIMENTO: Prof. Geol. Renato Nervo

CONTROEDUZIONI:  
 Dott. Geol. Secondo Accotto  
 Via Ivrea 20, 10016 Montalto Dora (TO)



LEGENDA	
	Canale di deflusso del Fiume Po e laghi in quota, visualizzati sul rilievo aerofotogrammetrico (Carta Tecnica Regionale alla scala 1:10.000).
	Zone boscate, caratterizzate da fitte e continue coperture arboree di alto fusto.
	Segnalazioni di fenomeni valanghivi tratte: - dal Volume Primo dell' "Archivio Storico Topografico delle Valanghe Italiane" a cura del Prof. C. F. Capello (1977); - dalle indagini di terreno del Cav. F. Todaro, con la successiva verifica del Sindaco pro-tempore Aldo Perotti; - dalle indicazioni dei tecnici locali, per distacchi di valanghe verificatisi negli ultimi 30-35 anni nel territorio comunale di Crissolo; - dal Sistema Informativo Valanghe dell'Arpa Piemonte
	Zone di rischio al contorno del percorso di fenomeni valanghivi segnalati come abituali (cadono ogni anno, almeno una volta) o che potranno interessare le urbanizzazioni.
	Data di una segnalazione importante (eccezionale, da Capello).
	Data dell'ultima segnalazione del distacco.
	Numerazione della scheda di commento (con i riferimenti bibliografici) ripresa dal Volume Primo dell' "Archivio Storico Topografico delle Valanghe Italiane" a cura del Prof. C. F. Capello.
	Numerazione della scheda di commento (con i riferimenti bibliografici) ripresa dal Sistema Informativo Valanghe dell'Arpa Piemonte.
	Zone pericolose per la diffusa presenza di colatoi di diversa ampiezza e/o per distacchi parziali dal versante sovrastante.
	Perimetrazioni probabili delle zone pericolose.
	Limite comunale.